

MeiFlow Top S



Innovative Wärme- und Kälteverteilung einfach und effizient



- Anwendung zur Wärme- und Kälteverteilung
- Vor- und Rücklauf wechselbar (links / rechts) durch umbaubaren Mischer
- Fühleraufnahme im Vorlaufkugelhahn serienmäßig
- Erhältlich mit integriertem Schlammabscheider für einen höheren Anlagenschutz
- Breites Produktspektrum für verschiedene Anwendungsbereiche
- Hochwertiges und innovatives Designkonzept



red**dot** winner 2020

Immer die passende Lösung

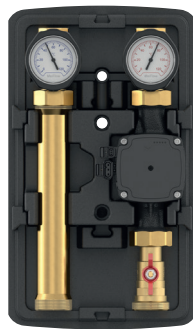
Die Meibes MeiFlow Top S ist die passende Pumpengruppe für jedes Projekt. Dabei bietet sie höchste Variabilität in Konfiguration und Einsatz. Als Bindeglied zwischen Erzeuger und Verbraucherkreisen sind Pumpengruppen für eine effiziente Medienverteilung innerhalb von Gebäuden unerlässlich. Die MeiFlow Top S für Heiz- und Kühlkreise ist in verschiedenen, anwendungsindividuellen Ausführungen erhältlich und setzt damit in Puncto Funktionalität neue Maßstäbe.

Variantenvielfalt:

Standard
(H421 x B249 x T220 mm)

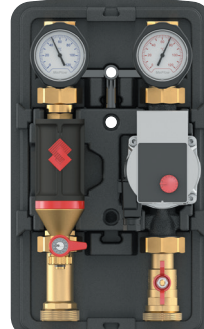


UC



ungemischt
DN 25 / DN 32

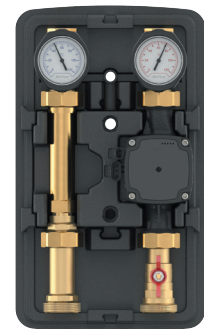
UC-CS



ungemischt mit
integriertem
Schlammabscheider
DN 25 / DN 32

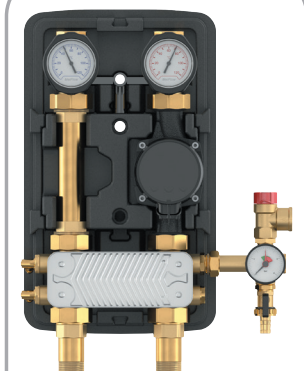
NEW

UC-M



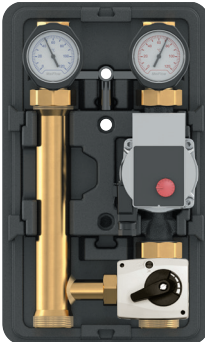
ungemischt mit
Zählereinbaustrecke
DN 25

UC-SD



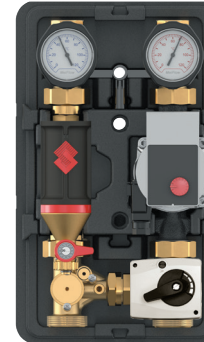
Trennsystem mit
Plattenübertrager
DN 25

MC



gemischt, 3-Wege-
Mischer, wahlweise mit
Stellmotor
DN 25 / DN32

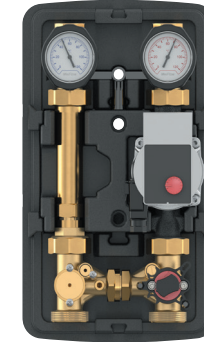
MC-CS



gemischt, 3-Wege-
Mischer mit Stellmotor,
Schlammabscheider
DN 25 / DN32

NEW

MC-M



gemischt, 3-Wege-Mischer
mit Zählereinbaustrecke
DN 25

MC-CV

Konstantwertregelset
DN 25

RLB

Rücklauftemperaturen-
hebung für
Festbrennstoffkessel
DN 25

MC-W

gemischt mit
witterungsgeführter
Regelung
DN 25

Langversion
(H511 x B249 x T220 mm)



UC-L **NEW**

ungemischt
DN 25

MC-L **NEW**

gemischt, 3-Wege-
Mischer mit Stellmotor
DN 25

Gut zu wissen:
Gemischte Langversion mit zu-
sätzlichem Pumpenkugelhahn
zwischen Pumpe und 3-Wege-
Mischer für mehr Servicefreund-
lichkeit im Falle eines Pumpen-
tauschs.

Kühlversion
(H421 x B249 x T220 mm)



UC-X **NEW**

ungemischt
DN 25

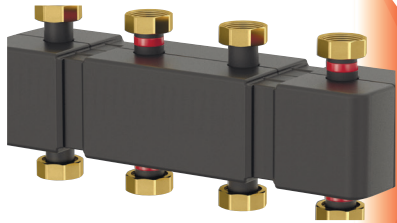
MC-X **NEW**

gemischt, 3-Wege-Mischer
DN 25

Gut zu wissen:
Pumpengruppe für Kühl- und
Heizanwendungen, besonders
geeignet für Wärmepumpen.
Geschlossene EPP-Vollisolierung
für mehr Effizienz.

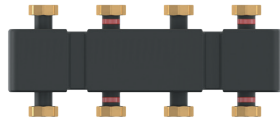
MeiFlow Top S MF

NEW



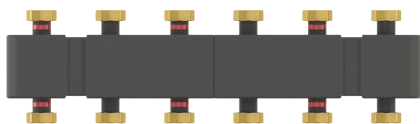
Heizkreisverteiler wahlweise hydraulisch getrennt oder differenzdruckarm

3 Heizkreise



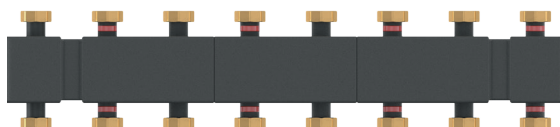
Maße:
B500 x H178 x T135 mm

5 Heizkreise



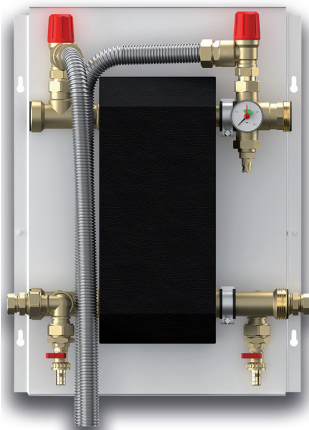
Maße:
B750 x H178 x T135 mm

7 Heizkreise

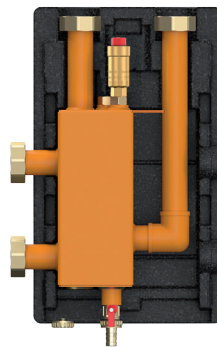


Maße:
B1000 x H178 x T135 mm

Hydraulische Trennsysteme

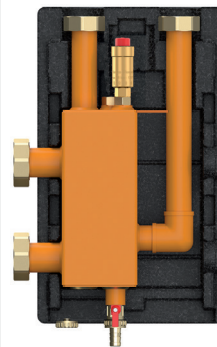


MeiFlow S BG DN 25



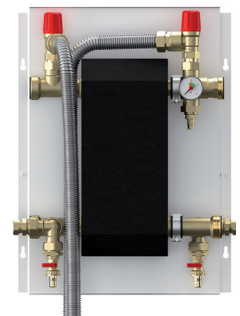
Inkl. Luft- und Schlammabscheider bis 50 kW

MeiFlow S BG DN 32



Inkl. Luft- und Schlammabscheider bis 70 kW

Heizkessel-TrennSystem



Zur Trennung von Heizkessel und Heizkreis

Zubehör



Stellmotor

NEW



Stellmotor mit Festwertregler für Mischerheizkreise

Stellmotor



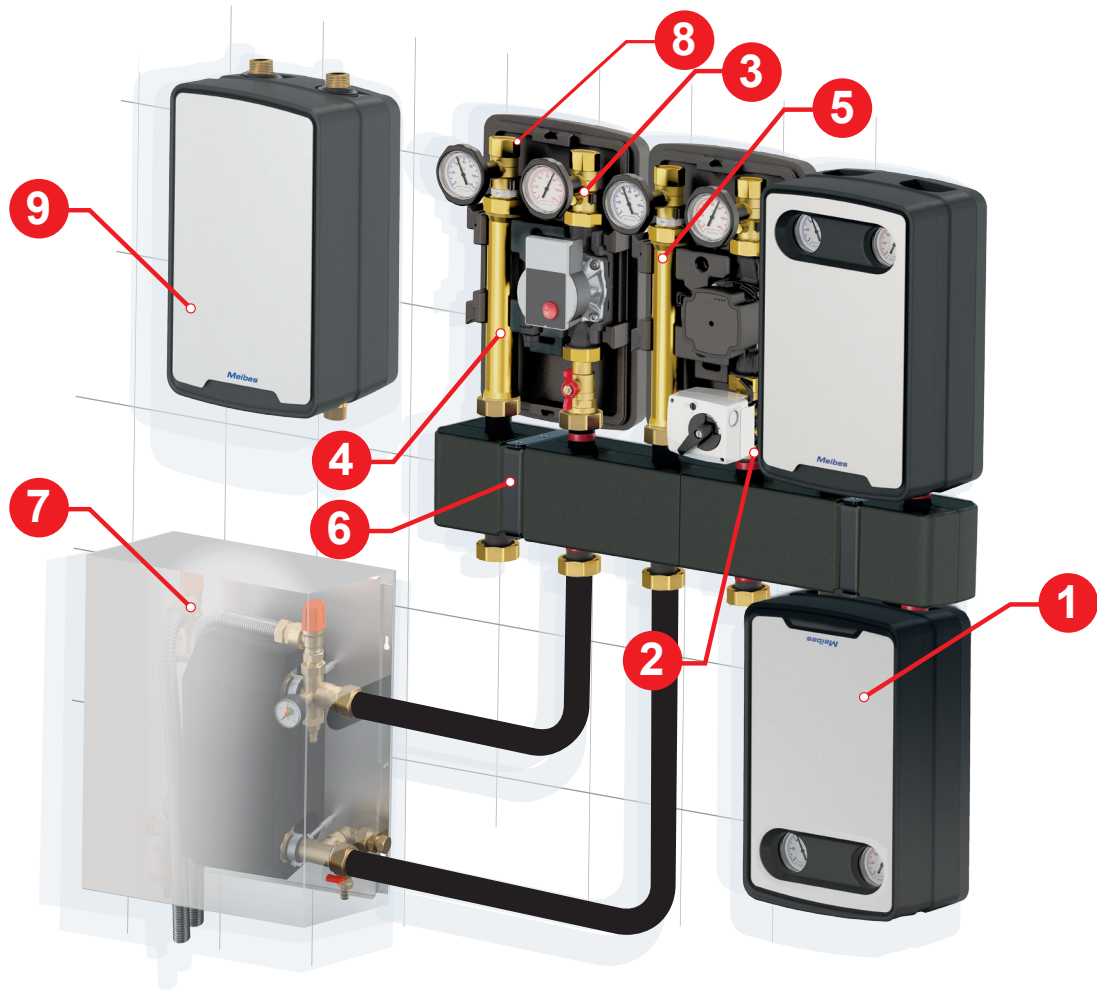
Für direkten Aufbau auf Mischergruppen mit 3-Wege-Mischer

Verbindungstechnik

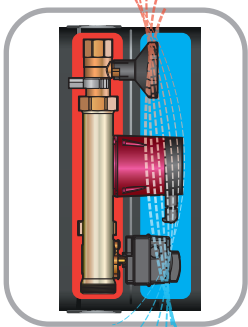


Auswahl an Übergangverschraubungen

Die MeiFlow Top S im Detail vorgestellt:



1 Neue Maßstäbe in Design und Effizienz

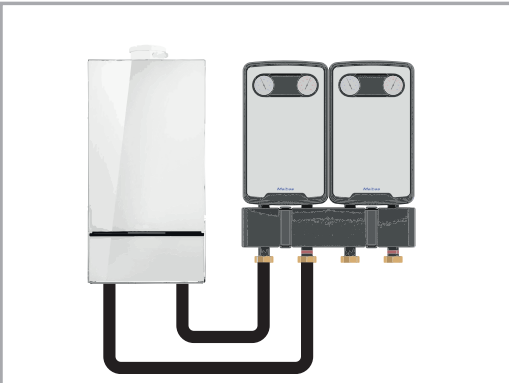


Kühlung der elektronischen Komponenten

herkömmliche EPP-Isolierungen

EPP-Isolierungen mit Laserstruktur

Im Gegensatz zu herkömmlichen EPP-Isolierungen, die über zahlreiche Luftporen verfügen, besteht die MeiFlow Top S durch eine gleichmäßige und hochwertige Oberflächenstruktur.



Wie bei führenden Herstellern von Heizsystemen ersichtlich wird, wächst der Designanspruch auch im Heizraum. Mit der Pumpengruppe MeiFlow Top S schaffen Sie es diesen Anspruch zu Ende zu führen.