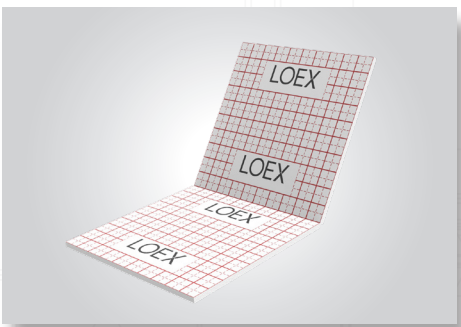
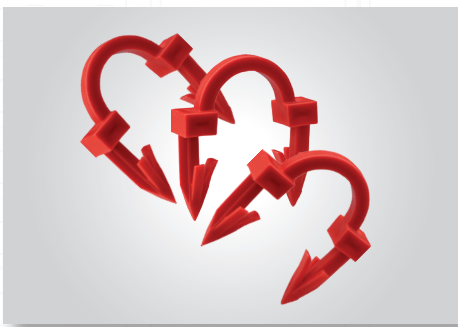
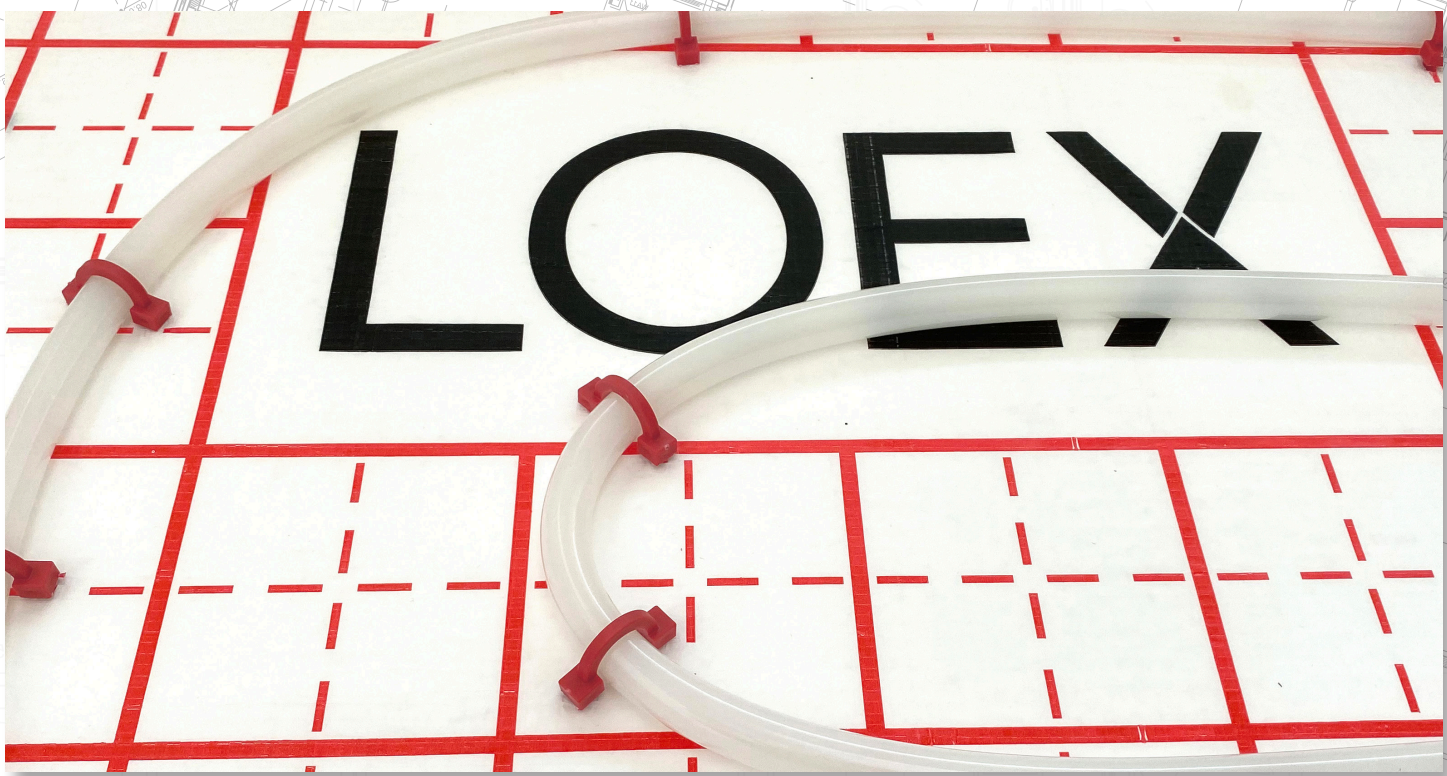


HOME FLAT

IL SISTEMA RADIANTE CON SISTEMA TAKER





LOEX HOME FLAT 16-17-20

LOEX home Flat si caratterizza per la sua semplicità e rapidità di posa; il sistema propone tre differenti diametri di tubazione (PE-RT 16x2mm, PE-RT 17x2mm e PE-RT 20x2mm) per poter realizzare circuiti di lunghezze diverse ottimizzando la posa in opera dell'impianto.

LOEX home Flat utilizza pannelli isolanti piani (piegati a libro) disponibili in diversi materiali, a seconda delle necessità, ad alto potere coibente: polistirene espanso, polistirene espanso elasticizzato per la versione **termoacustica** dove l'isolamento del rumore da calpestio si abbina all'isolamento termico in un unico elemento permettendo un **risparmio dello spessore e del costo dell'isolamento**.

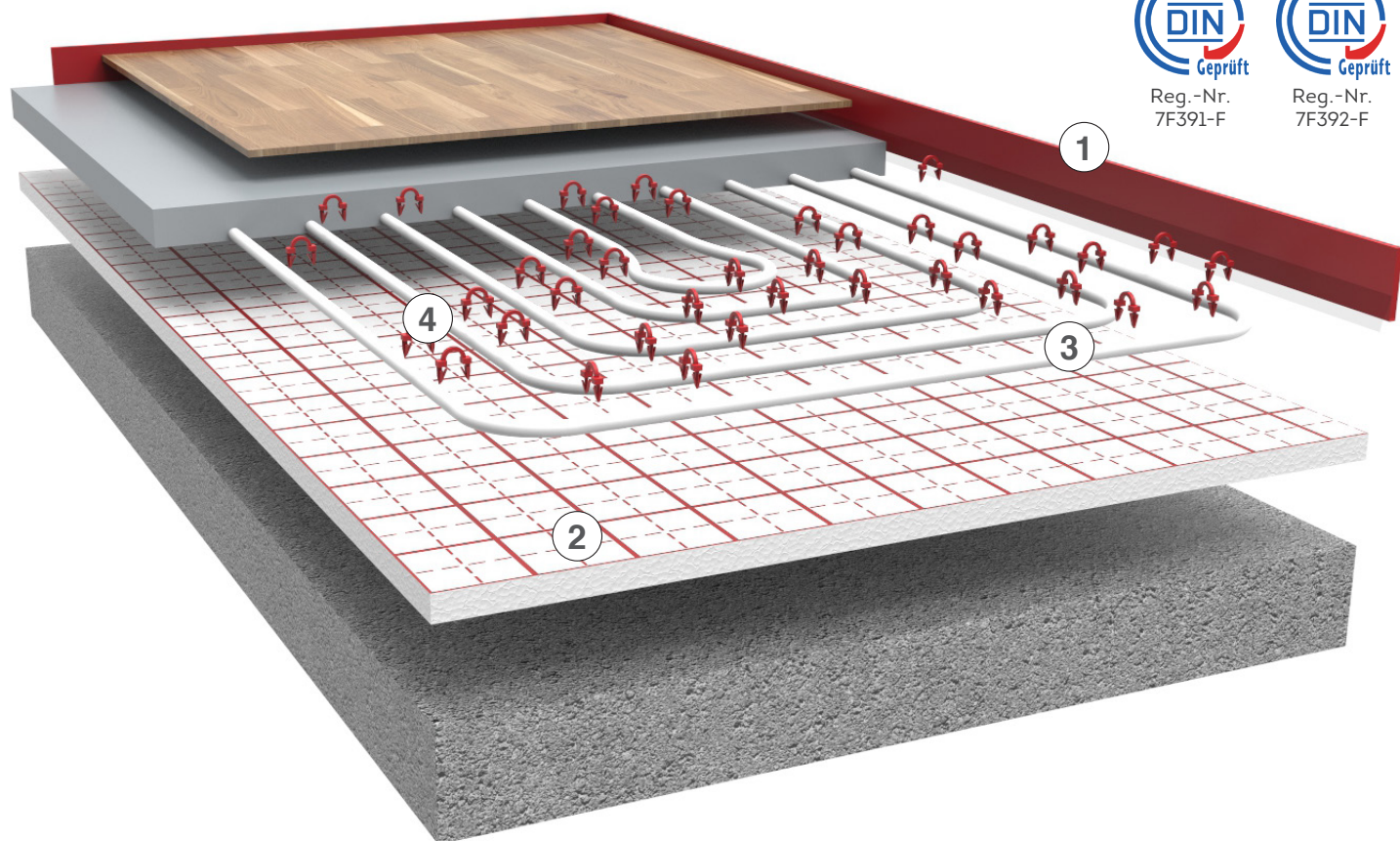
L'ancoraggio della tubazione avviene tramite il sistema tacker che garantisce un'elevata tenuta con **tempi di posa molto rapidi**; questo permette di coniugare perfettamente il risparmio energetico, derivante dalla bassa temperatura di esercizio impiegata, con costi d'installazione contenuti: **un ottimo rapporto qualità-prezzo**.

Il sistema **LOEX home Flat è garantito**, in termini di materiali di resa termica (invernale ed estiva) e di documentazione, dalla certificazione di conformità alla norma UNI EN 1264 rilasciata dalla DIN CERTCO (N°7F392-F per il sistema LOEX home Flat 16 e N°7F391-F per il sistema LOEX home Flat 20).

PUNTI DI FORZA DEL SISTEMA

- POSA RAPIDA E INTUITIVA
- POSSIBILITÀ DI SCELTA TRA VARI TIPI DI PANNELLI DI SPESSORI E MATERIALI DIVERSI
- POSSIBILITÀ DI SCELTA DEL DIAMETRO DELLA TUBAZIONE
- OTTIMO RAPPORTO QUALITÀ/ PREZZO
- SISTEMA CERTIFICATO





Reg.-Nr.
7F391-F



Reg.-Nr.
7F392-F

FABBISOGNO COMPONENTI PER m ² DI SISTEMA				Interasse di posa della tubazione			
Pos.	Art.	Descrizione breve	UM	10 cm	15 cm	20 cm	30 cm
①	1400140	Isolante perimetrale LOEX LS 130	m/m ²	1,2	1,2	1,2	1,2
②	1201020 1201030 1201050	Pannello Flat EPS 150 035	m ² /m ²	1,0	1,0	1,0	1,0
	1221120 1221130 1221150	Pannello Flat EPS-T 040/045					
-	2100001	Nastro per pannello LOEX home Flat	pz./m ²	0,02	0,02	0,02	0,02
③	1016200 1016600	Tubazione LOEX 162 PE-RT 16x2 mm	m/m ²	10,0	6,7	5,0	3,3
	1017200 1017600	Tubazione LOEX 172 PE-RT 17x2 mm					
	1020500	Tubazione LOEX 202 PE-RT 20x2 mm					
④	1200216	Tackerclip per tubo LOEX PE-RT 16x2 e 17x2	pz/m ²	30,0	20,1	15,0	9,9
	1200221	Tackerclip per tubo LOEX PE-RT 20x2					
-	1300120	Additivo LOEX Rheoplastic	lt/m ²	0,2	0,2	0,2	0,2

SPessori MINIMI



P - Spessore del rivestimento del pavimento

LOEX FLAT						
Tipo isolante	Materiale	Spessore pannello mm	Resistenza termica m ² K/W	Spessore LOEX Flat (mm)		
				H		
		S		Flat 16 M = 46	Flat 17 M = 47	Flat 20 M = 50
Flat EPS 150 035	polistirene espanso	20	0,55	66	67	70
		30	0,85	76	77	80
		50	1,45	96	97	100

LOEX FLAT CON PANNELLO ISOLANTE TERMOACUSTICO							
Tipo isolante	Materiale	Spessore pannello mm	Resistenza termica m ² K/W	Comprimibilità	Spessore LOEX Flat (mm)		
					H _A		
		A			Flat 16 M = 46	Flat 17 M = 47	Flat 20 M = 50
Flat EPS-T 040/045	polistirene espanso elasticizzato	20-2	0,45	CP2	66	67	70
		30-2	0,75	CP2	76	77	80
		50-2	1,45	CP2	96	97	100

INFO BOX

ATTENZIONE!

Lo spessore del massetto è da determinare in funzione del sovraccarico richiesto e del tipo di massetto stesso (vedi manuale tecnico sistemi LOEX home).

In **S** e **A** bisogna tenere conto dello spazio necessario al passaggio delle tubazioni per l'impianto elettrico e della distribuzione dell'acqua normalmente da posizionare sotto allo strato di isolamento termico.



SISTEMA DI POSA

Il sistema di posa è facilitato dall'utilizzo di un insieme di elementi pensati appositamente per rendere il montaggio semplice, rapido e sicuro.

Le linee tracciate sulla pellicola dell'isolamento LOEX Flat consentono la **posa a chiocciola della tubazione (A)** con interasse di 10, 15, 20 e 30 cm in funzione della potenza termica da erogare nei singoli locali, determinata dal progettista termotecnico.

Una volta installata la striscia perimetrale di bordo LOEX LS 130 è sufficiente appoggiare i pannelli isolanti e **fissarli tra di loro mediante il bordo adesivo (B)** che sporge sui fianchi e utilizzando l'apposito nastro LOEX sulle teste dei pannelli. La tubazione LOEX 162 PE-RT, LOEX 172 PE-RT o LOEX 202 PE-RT viene semplicemente appoggiata sull'isolamento seguendo le linee tracciate e **mediante l'apposito attrezzo Easytacker si applicano le tackerclips (C)** che la fissano in modo stabile e sicuro al pannello isolante.

